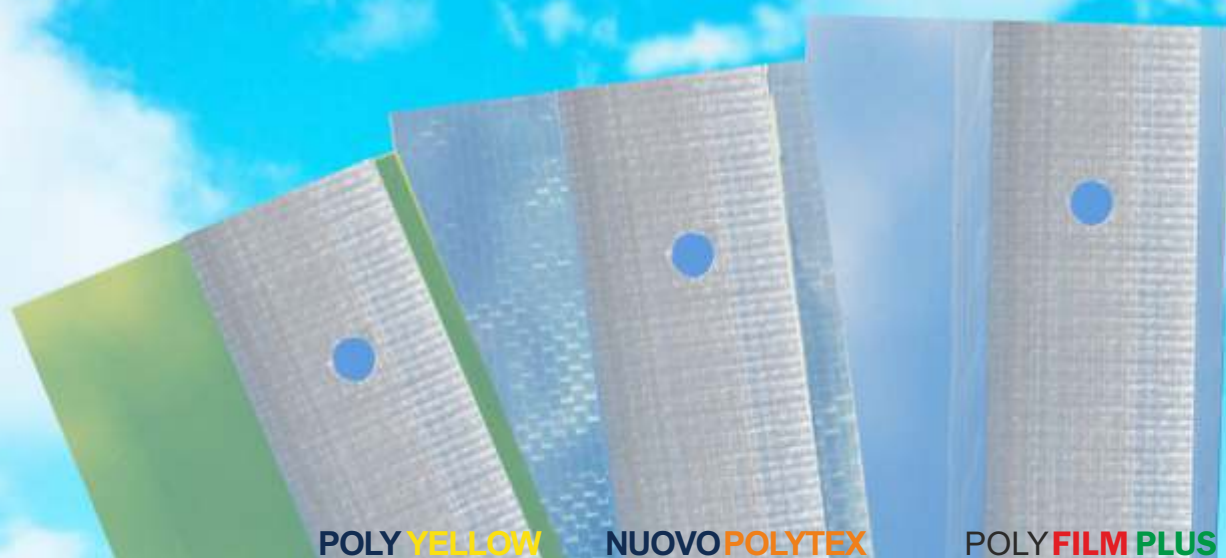


# COPERTURE PER FRUTTICOLTURA

## FILM E TELI RINFORZATI

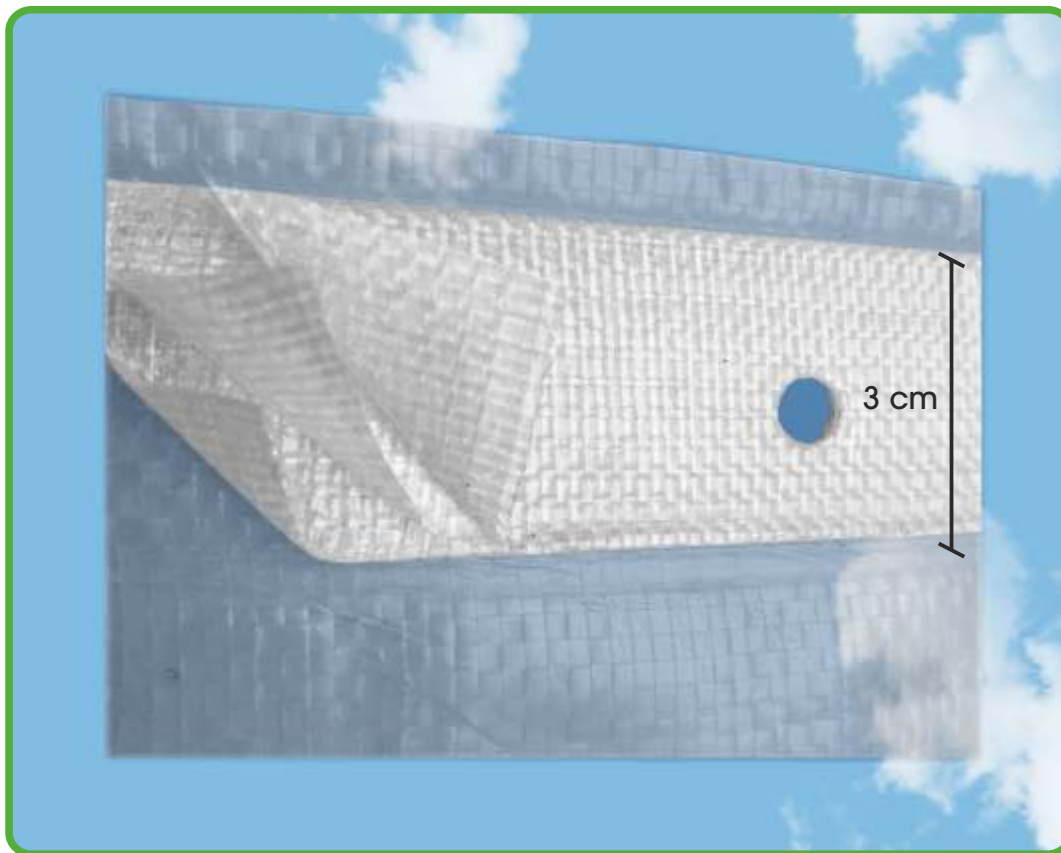


retipolast

FRUIT PROTECTION

## Evoluzione delle tecnologie di rinforzo

RETILPLAST Srl è un'azienda fondata nel 1975 produttrice di innovativi film e teli rinforzati in polietilene, PE-LD e PE-HD, ideati per le coperture protettive in frutticoltura (uva, ciliegie, piccoli frutti, kiwi rossi), soprattutto per le installazioni realizzate su tendostrutture atte non solo a proteggere i frutti dai capricci del tempo, ma anche a manipolare il tipo di luce in entrata; al fine di ottimizzare sia la qualità e la quantità della coltura, sia l'epoca di maturazione e i valori nutraceutici. Attraverso moderne tecnologie produttive, la RETILPLAST applica innovativi e robustissimi rinforzi sui bordi e nella parte centrale dei propri film e tessuti plastificati, riuscendo ad offrire soluzioni che si distinguono per alta resistenza, abbinata ad una gestione semplificata ed economica degli impianti di copertura. Anche con temperature di  $40\div 50^{\circ}\text{C}$  i punti di ancoraggio resistono alle sollecitazioni atmosferiche.



Il rinforzo laterale ha un carico di rottura pari a  $230\div 250$  kg.

Foro  $\varnothing 8\text{mm}$  nel rinforzo laterale con carico di rottura pari a  $70\div 90$  kg



Occhiello in metallo:  
Carico di rottura  $40\text{-}50$  kg

L'evoluzione del nostro sistema di rinforzo laterale ha eliminato l'utilizzo dell'occhiello in alluminio, rendendo il film e il tessuto plastificato completamente riciclabile.

Si elimina così per i teli non più utilizzabili il costo da sostenere per lo smaltimento in discarica.

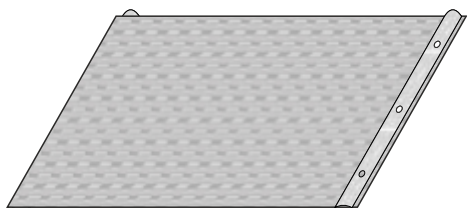


# ALCUNE DELLE NOSTRE PRODUZIONI

Larghezza telo: da 1.10 a 3.30 metri

A1

Z1

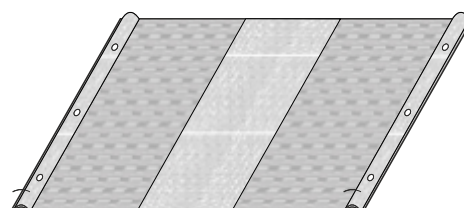


» 2 x rinforzi laterali

A1

CT30

Z1

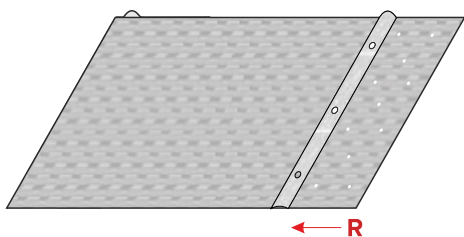


» 2 x Rinforzi laterali  
» 1 x Rinforzo centrale (30 cm)  
Larghezza telo: da 2.00 a 3.20 metri

A1

PB30

Z50



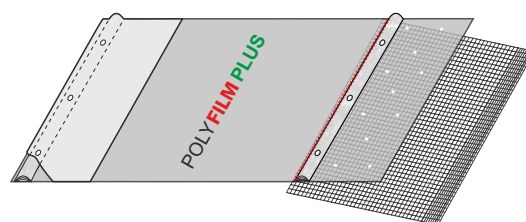
» 1 x rinforzo con **POD** su un laterale  
» 1 x rinforzo laterale esterno rientrato dal bordo 50 cm (1÷50 cm)

A1

PB30

Z1

ILT10

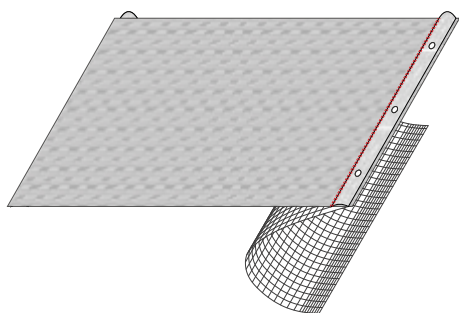


» 1 x rinforzo con **POD** su un laterale  
» 1 x rinforzo laterale esterno rientrato dal bordo (tra 15 e 50 cm)  
» **RETE ANTIGRANDINE** 100 cm cucita sul lato interno del rinforzo

A1

ILD05

Z1

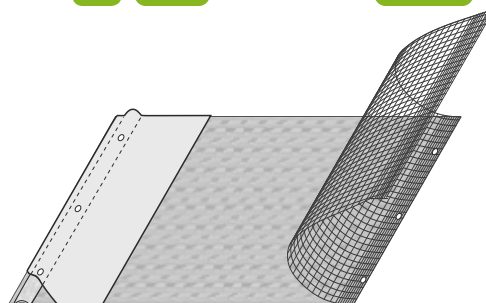


» 2 x rinforzi laterali  
» **RETE ANTI-DROSOPHILA** 50 cm **cucita** sul lato interno del rinforzo

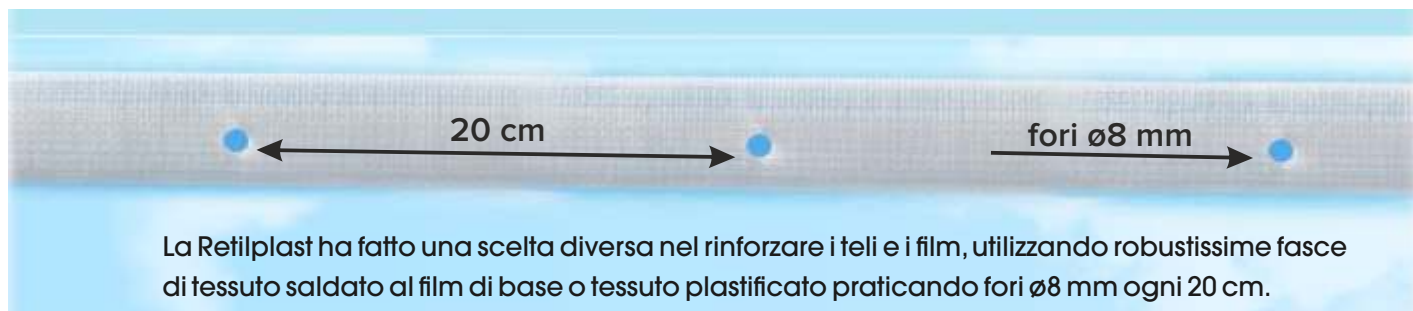
A1

PB30

S/IRT05



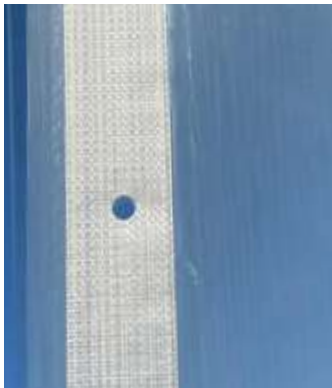
» 1 x rinforzo con **POD** su un laterale  
» **RETE ANTIGRANDINE** 50 cm **saldato** sul bordo posizionata verso l'interno



# COPERTURE POLIFUNZIONALI PER LA PROTEZIONE DA EVENTI ATMOSFERICI E AUMENTO DELLA RESA E DELLA QUALITA'

Da semplice funzione di protezione verso gli eventi atmosferici, le coperture con materiali plastici oggi vengono scelte anche in base alla capacità di filtrare la radiazione solare. Con gli anni di esperienza maturati in questo settore la Retilplast ha investito molto in ricerca, ponendo come obiettivo fondamentale il miglioramento della qualità della luce sotto le coperture grazie ad una mirata manipolazione fisica dello spettro solare.

## COPERTURE OPEN - UV E LUCE IN PREVALENZA DIFFUSA



**POLY FILM PLUS-150**  
*anticipo maturazione*

**Anticipa il periodo di maturazione per ciliegie, uva da tavola, piccoli frutti, albicocche, pesche, ecc.**

Il PolyFilm-Plus-150 è un innovativo film in polietilene che viene estruso con un processo multistrato che consente di posizionare in modo selezionato, polimeri e additivi ad alta prestazione nei diversi strati che formano la struttura del film, permettendo inoltre un ottimo passaggio di raggi ultravioletti. I livelli di trasparenza e diffusione della luce raggiunti con il PolyFilm-Plus-150 determinano un'alta efficienza fotosintetica e quindi un chiaro incremento della produzione e della qualità. Con il corridoio di aerazione regolabile è utilizzato per l'anticipo della maturazione.



**POLY NET-190**   
*anticipo maturazione e protezione  
avversità atmosferiche*

**Anticipa il periodo di maturazione e viene utilizzato nelle zone con alte densità di grandinate.**

Il PolyFilm-Net-190 è un film rinforzato con rete di monofilo Kristal che conferisce al film una alta resistenza meccanica, le caratteristiche fisiche e i risultati agronomici sono uguali al PolyFilm-Plus-150. Il PolyFilm-Net-190 è stato progettato per essere utilizzato nelle aree con alta intensità di grandine. Con il corridoio di aerazione regolabile è utilizzato per l'anticipo della maturazione.

## COPERTURE OPEN - UV E LUCE DIFFUSA RIFRATTA



**NUOVOPOLYTEX-150**  
*prolunga il ciclo di maturazione*

**Difesa dall'alta intensità di temperature, prolunga il ciclo della maturazione per ciliegie, uva da tavola, piccoli frutti.**

Nuovo-PolyTex-150 è un tessuto di robuste piattine di rafia PE-HD intrecciate e tessitura piana. Viene plastificato su un lato, tale processo lo rende impermeabile all'acqua distinguendosi da altri prodotti per la sua robustezza meccanica che gli conferisce notevole resistenza agli strappi e alla degradazione solare. Gli elementi che caratterizzano il Nuovo-PolyTex-150 sono:

- *riduzione della temperatura,*
- *luce diffusa variabile,*
- *passaggio raggi UV.*



Film e teli rinforzati per l'agricoltura

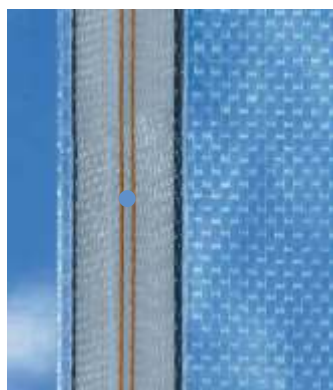


**NUOVO POLYTEX-150 refreshing**  
*elevato potere rinfrescante*

**Consente la produzione estiva di ciliegie e piccoli frutti**

Il Nuovo-PolyTex-150 refreshing è un tessuto di robuste piattine di rafia PE-HD intrecciate e tessitura piana. Viene plastificato su un lato. **Nuove tecnologie di produzione gli conferiscono potere rinfrescante e passaggio di raggi UV.**

Il Nuovo-PolyTex-150 refreshing non crea anticipo della maturazione ma consente un prolungamento del raccolto nel tempo, idoneo per la produzione di ciliegie e piccoli frutti nei mesi estivi.



**POLYTEX-150**  
*prolunga il ciclo di maturazione*

**Viene utilizzato la copertura di uva da tavola per il posticipo della raccolta.**

Il PolyTex-150 è un tessuto di robuste piattine di rafia PE-HD intrecciate a tessitura piana. I rinforzi laterali e centrali sono ottenuti con infittimenti di bandelle di rafia in direzione longitudinale direttamente sui telai. Viene plastificato su un lato e questo processo lo rende impermeabile all'acqua. Si distingue da altri prodotti per la sua robustezza meccanica che lo rende notevolmente resistente agli strappi.

Il PolyTex-150 non crea anticipo della maturazione ma consente un prolungamento nel tempo del raccolto di uva da tavola.

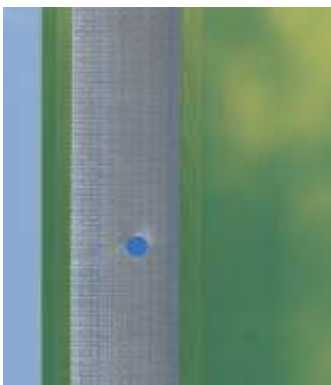
## COPERTURE UV ABSORBER E LUCE IN PREVALENZA DIRETTA



**POLYWHITE-150**  
*protezione avversità atmosferiche*

**Viene utilizzato per la difesa dell'uva da tavola dalle avversità atmosferiche**

Il Polywhite è un film in polietilene con aggiunta di additivi a base di nichel quencher trasparente che ne migliora la resistenza alla degradazione solare. Gli additivi utilizzati sono della categoria UV Block che ostacolano il passaggio dei raggi UV. Il Polywhite è un film con **ottima trasparenza.**



**POLYYELLOW-150**  
*protezione avversità atmosferiche*

**Viene utilizzato per il posticipo della raccolta di uva da tavola**

Il PolyYellow-150 è un film in polietilene con aggiunta di additivi a base di nichel quencher che ne migliorano la resistenza alla degradazione solare. Gli additivi utilizzati sono della categoria UV Block che ostacolano il passaggio dei raggi UV.

Il PolyYellow-150 è un film tradizionale molto diffuso grazie al suo prezzo contenuto. Viene posizionato ***per proteggere l'uva dalla pioggia, dopo l'inizio del ciclo di maturazione e quando i tralci hanno completato il processo di lignificazione e***

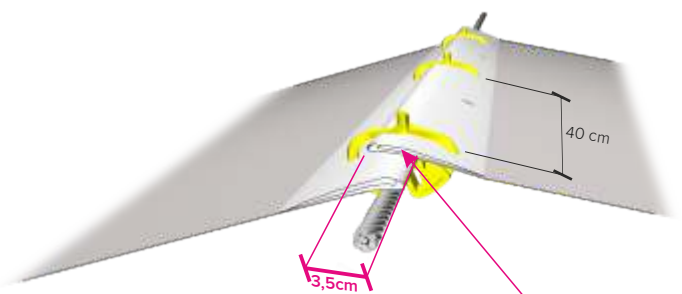
# INDICAZIONE DEL FISSAGGIO DEI TELI SULLA STRUTTURA

Fissaggio rigido sul filo di colmo della struttura

scansiona il QR code

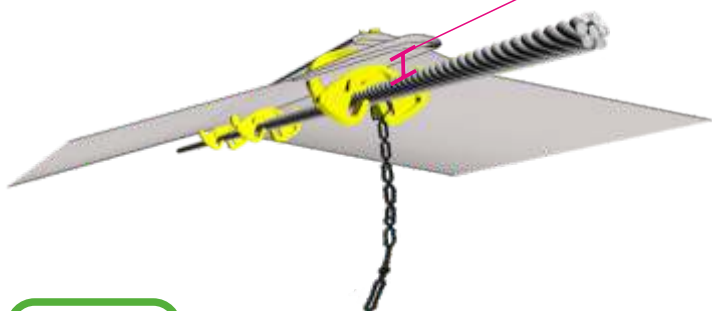


gancio Toro

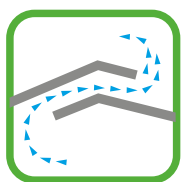


**i teli si sovrappongono per 3,5 cm**

**la distanza tra telo e struttura pari a 7mm evita il contatto tra telo e struttura**



La sovrapposizione dei due teli di circa 3,5 cm si oppone al passaggio dell'acqua.



La sovrapposizione dei due teli di circa 3,5 cm permette la fuoriuscita dell'aria sottostante alla copertura, evitando così accumulo di aria

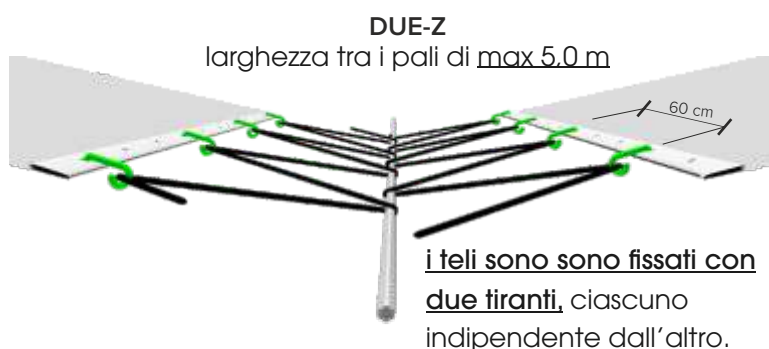
Fissaggio flessibile al centro del filare

GANCIO BOTTONE

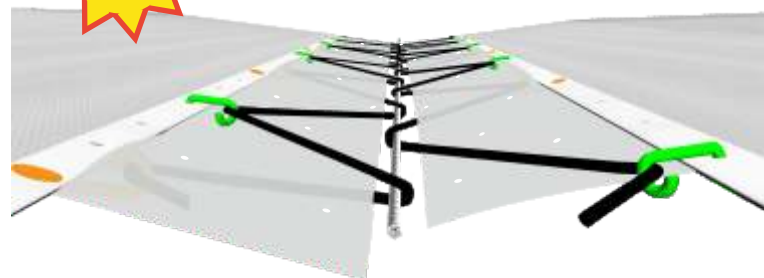
TIRANTE ELASTICO



Gancio BOTTONE e TIRANTE ELASTICO fissano il telo al centro del filare



**Novità «DUE-Z-R»: nasce per mitigare i cambiamenti climatici**



sistema semplice e rapido di apertura e chiusura del corridoio di aerazione, ideale per l'anticipo in frutteti.



Film e teli rinforzati per l'agricoltura

# CONSERVAZIONE DEI TELI SULLA STRUTTURA

Tramite l'aggiunta di un secondo telo, di colore bianco e di larghezza 30cm, creiamo una fascia laterale chiamata **POD**. La sua funzione è quella di avvolgere e incapsulare il telo anti-pioggia che viene arrotolato all'interno dopo la raccolta, proteggendolo dalle radiazioni solari. Il tessuto del POD ha una resistenza alla degradazione solare superiore al POLYTEX e al POLYFILM PLUS



## LA SFIDA DEI CAMBIAMENTI CLIMATICI IN AGRICOLTURA

Il cambiamento climatico e l'andamento imprevedibile delle stagioni stanno influenzando sempre di più le produzioni agricole e i teli plastici di copertura sono diventati un elemento fondamentale, per cercare di portare a buon fine la produzione frutticola.

La scelta del sistema di copertura in plastica per frutteti dipende da diversi fattori, tra cui il tipo di frutto coltivato, le condizioni climatiche, il tipo di terreno, le preferenze personali dell'agricoltore e le esperienze professionali dell'installatore.

**Retilplast viene incontro alle esigenze dei clienti, offrendo una vasta personalizzazione dei teli plastici rinforzati, consentendo flessibilità nell'assemblaggio dei rinforzi e l'abbinamento dei teli con reti, a seconda delle esigenze specifiche.**



**il CATALOGO GENERALE è disponibile su richiesta!**

## LA NOSTRA AZIENDA



scansiona il  
QR code



## LA NOSTRA POSIZIONE



## FILM E TELI RINFORZATI